

Свинцово-кислотные аккумуляторы DELTA серии HR/HRL являются полностью герметизированными моноблоками с внутренней рекомбинацией газа, специально разработаны для использования в источниках бесперебойного питания. Возможна эксплуатация как в буферном, так и в циклическом режиме. Низкое внутреннее сопротивление позволяет производить разряд аккумуляторов максимальными токами, что особенно актуально при использовании в источниках бесперебойного питания.



Конструкция батареи

Компонент Материал	Полож. пластина Диоксид свинца	Отриц. пластина Свинец	Контейнер ABS	Крышка ABS	Клапан Каучук	Клеммы Медь	Сепаратор Стекловолокно	Электролит Серная кислота
-----------------------	-----------------------------------	---------------------------	------------------	---------------	------------------	----------------	----------------------------	------------------------------

Технические характеристики

Номинальное напряжение	6В
Число элементов	3
Срок службы	10 лет
Номинальная емкость (25°C)	
10 часовой разряд (20А, 10.5В).....	200Ач
5 часовой разряд (40А, 5.25В).....	200Ач
1 часовой разряд (150А, 4.8В)	150Ач

Внутреннее сопротивление полностью заряженной батареи (25°C)	3.2мОм
Саморазряд	3% емкости в месяц при 20°C

Рабочий диапазон температур

Разряд	-20~60°C
Заряд	-10~60°C
Хранение	-20~60°C
Макс. разрядный ток (25°C)	1000А(5с)
Ток короткого замыкания	3800А
Циклический режим	7.25-7.45В
Макс. зарядный ток	60А
Температурная компенсация	-15мВ/°С
Буферный режим	6.8-6.9В
Температурная компенсация	-10мВ/°С

Особенности

- Технология AGM позволяет рекомбинировать 99% выделяемого газа
- Нет ограничений на воздушные перевозки
- Соответствие требованиям UL
- Эксплуатация в любом положении
- Легированные кальцием свинцовые пластины обеспечивают высокую плотность энергии
- Большой срок службы
- Необслуживаемые, нет необходимости в доливе воды
- Низкий саморазряд

Габариты, вес

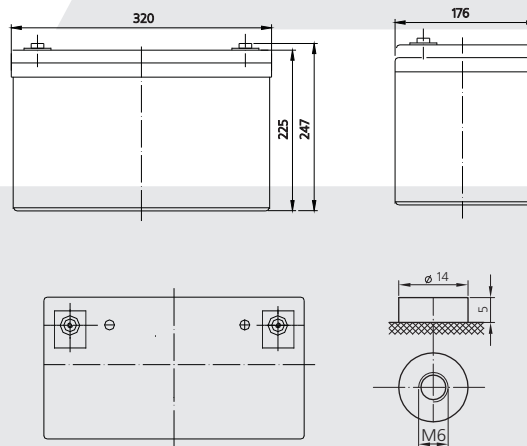
Длина, мм	320
Ширина, мм	176
Высота, мм	225
Полная высота, мм	247
Вес, кг	30.5

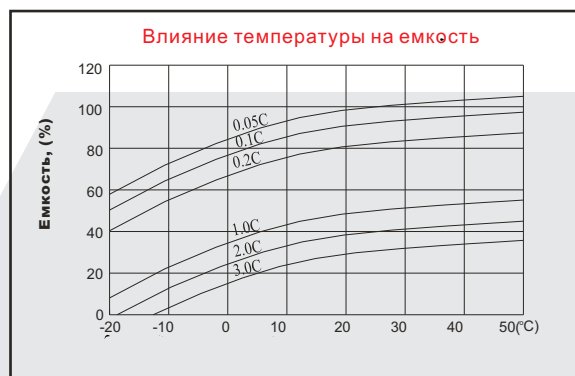
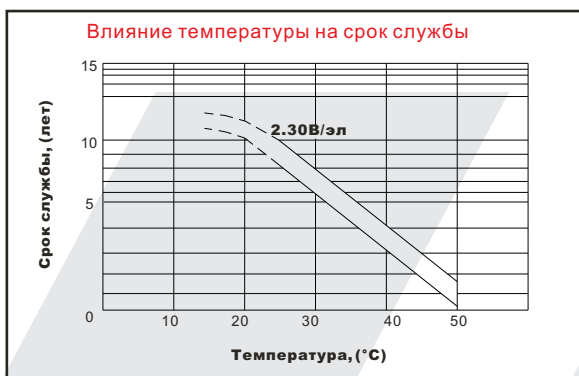
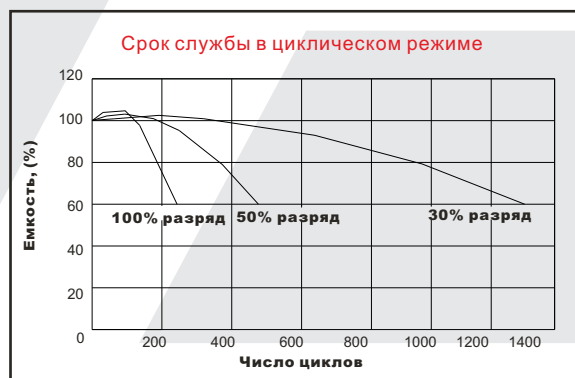
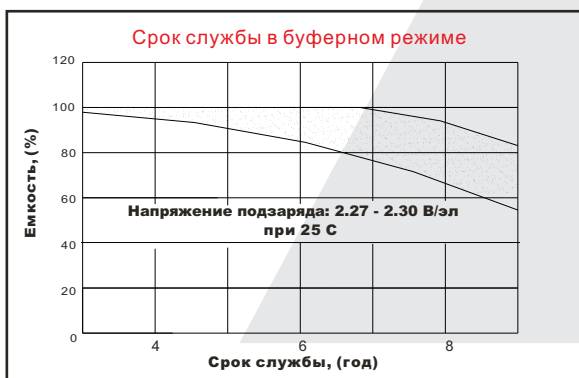
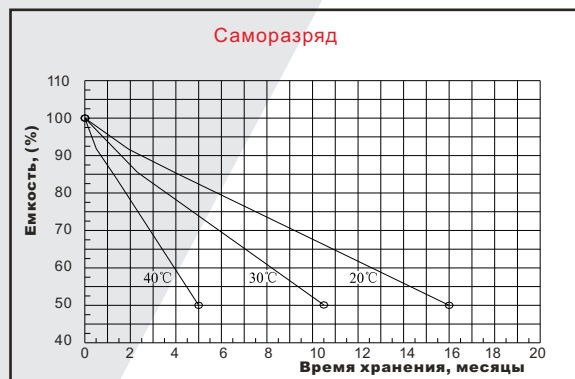
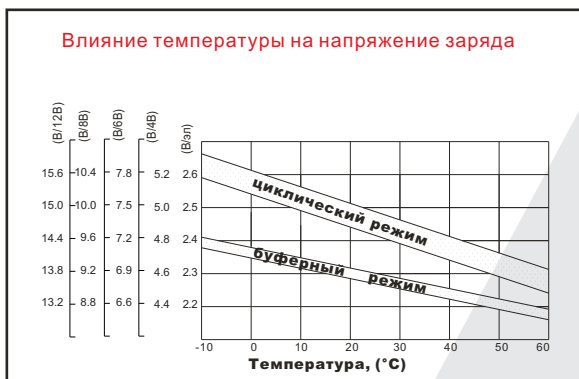
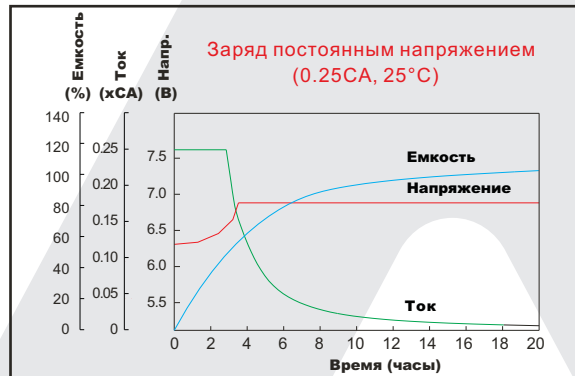
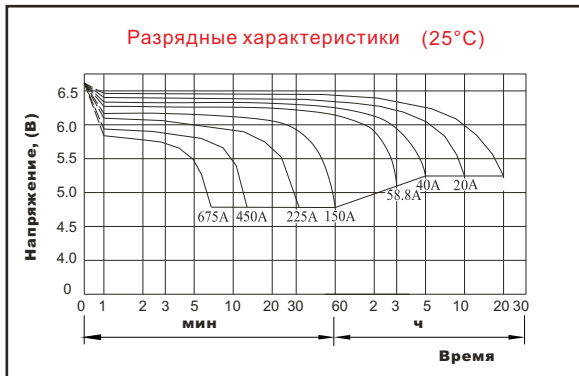
Разряд постоянным током, А (при 25°C)

В/эл	5м	10м	15м	30м	1ч	3ч	5ч	10ч
1.60В	600	480	390	229	150	60.0	42.0	23.3
1.65В	554	451	367	221	147	58.8	41.5	22.8
1.70В	512	425	350	213	144	57.6	40.8	22.6
1.75В	480	397	322	204	141	56.3	40.0	22.5
1.80В	414	364	299	196	137	54.7	39.1	22.3

Разряд постоянной мощностью, Вт (при 25°C)

В/эл	5м	10м	15м	30м	45м	1ч	2ч	3ч	5ч
1.60В	997	832	672	444	327	279	165	116	81.7
1.65В	944	791	650	428	321	274	162	115	81.1
1.70В	891	749	629	413	315	268	158	113	80.5
1.75В	837	705	608	396	308	263	155	112	80.5
1.80В	783	670	572	380	302	257	150	110	79.9





Продукция постоянно развивается и совершенствуется, поэтому фирма-производитель оставляет за собой право вносить изменения.