



новое поколение аккумуляторов

12В 125Ач (10ч)



Свинцово-кислотные аккумуляторы Delta серии FT изготовлены по технологии с адсорбированным электролитом (AGM). Конструкция корпуса оптимизирована для установки в 19" и 23" шкафы и стойки. Фронтальное расположение клемм обеспечивает удобство монтажа и контрольных замеров. Аккумуляторы Delta серии FT соответствуют требованиям Eurobat IEC896-2.

Конструкция батареи

Компонент Материал	Полож. пластина Диоксид свинца	Отриц. пластина Свинец	Контейнер ABS	Крышка ABS	Клапан Каучук	Клеммы Медь	Сепаратор Стекловолокно	Электролит Серная кислота
-----------------------	-----------------------------------	---------------------------	------------------	---------------	------------------	----------------	----------------------------	------------------------------

Технические характеристики

Номинальное напряжение	12В
Число элементов	6
Срок службы	10 лет
Номинальная емкость (20°C)	
10 часовой разряд (12.5А, 1.8В/эл)	125Ач
5 часовой разряд (23.3А, 1.75В/эл)	116.5Ач
1 часовой разряд (84.3А, 1.6В/эл)	84.3Ач

Внутреннее сопротивление полностью заряженной батареи (20°C)	4.0мОм
Саморазряд	3% емкости в месяц при 20°C

Рабочий диапазон температур

Разряд	-20~60°C
Заряд	-10~60°C
Хранение	-20~60°C
Макс. разрядный ток (20°C)	980А(5с)
Метод заряда: Заряд постоянным напряжением (20°C)	
Циклический режим	14.4-14.7В
Макс. зарядный ток	37.5А
Температурная компенсация	-30мВ/°С
Буферный режим	13.6-13.8В
Температурная компенсация	-20мВ/°С

Особенности

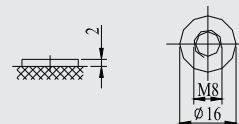
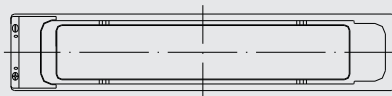
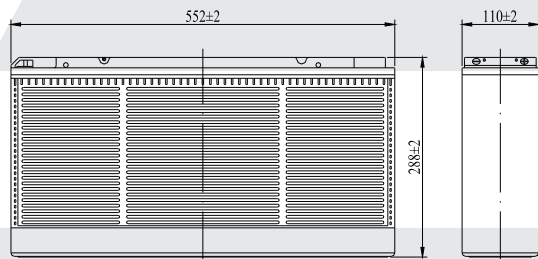
- Технология AGM позволяет рекомбинировать 99% выделяемого газа
- Нет ограничений на воздушные перевозки
- Соответствие требованиям UL
- Эксплуатация в любом положении
- Легированные кальцием свинцовые пластины обеспечивают высокую плотность энергии
- Большой срок службы
- Необслуживаемые, нет необходимости в доливе воды
- Низкий саморазряд

Габариты, вес

Длина, мм	552
Ширина, мм	110
Высота, мм	288
Полная высота, мм	288
Вес, кг	49

Разряд постоянным током, А (при 20°C)

А/эл-т	15м	30м	45м	1ч	2ч	3ч	4ч	5ч	6ч	7ч	8ч	10ч	24ч
1.60В	248.0	144.7	107.2	84.3	47.4	35.1	28.0	23.7	20.1	17.5	15.6	12.9	5.8
1.65В	223.4	139.3	104.5	82.7	46.7	34.7	27.8	23.6	20.0	17.4	15.5	12.8	5.7
1.70В	206.0	134.0	100.9	81.0	46.1	34.5	27.6	23.5	19.9	17.3	15.4	12.7	5.7
1.75В	194.3	127.7	98.2	79.4	45.5	34.2	27.4	23.3	19.7	17.2	15.3	12.6	5.7
1.80В	181.2	122.3	94.7	77.7	44.9	33.9	27.2	23.2	19.6	17.1	15.2	12.5	5.6



Разряд постоянной мощностью, Вт (при 20°C)

Вт/эл-т	15м	30м	45м	1ч	2ч	3ч	4ч	5ч	6ч	7ч	8ч	10ч	24ч
1.60В	378.0	243.8	187.5	152.7	89.3	67.2	53.0	44.6	37.9	33.2	29.7	24.7	10.9
1.65В	352.8	236.7	183.1	150.0	88.2	66.3	52.4	44.1	37.6	32.9	29.4	24.5	10.8
1.70В	336.7	230.4	178.6	147.4	87.1	65.5	51.9	43.8	37.3	32.7	29.2	24.3	10.8
1.75В	319.7	223.3	173.3	144.7	86.0	64.6	51.3	43.3	36.9	32.4	29.0	24.2	10.7
1.80В	303.6	216.1	168.8	142.0	84.8	63.7	50.7	42.9	36.6	32.1	28.7	24.0	10.6



ОФИЦИАЛЬНЫЕ ПРЕДСТАВИТЕЛИ:

Москва: (+7-495) 785-7387, e-mail: sales@energon.ru
 Санкт-Петербург: (+7-812) 449-3742, e-mail: sales@spb.energon.ru
 Новосибирск: (+7-383) 221-1848, e-mail: sales@nsk.energon.ru

www.energon.ru

