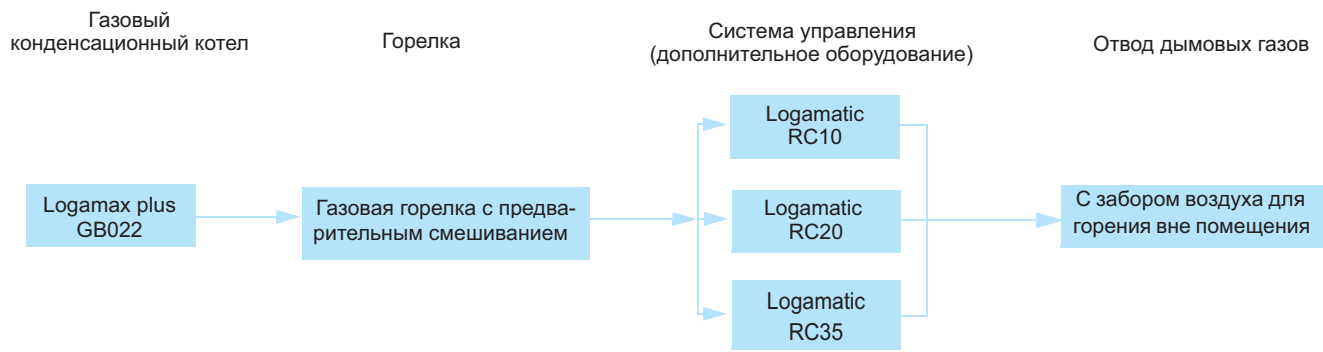




**Обзор системы**



**Характеристики и особенности**

**Применение**

- Коттеджи на одну, две и несколько семей, а также дома рядовой застройки

**Описание оборудования**

- Диапазон плавного изменения мощности 25-100 %
- Стандартизированный коэффициент использования 107%.
- Надежные стандартные решения и оптимальная гидравлика для максимального использования теплотворной способности газа
- Высокое использование теплотворной способности за счет низких температур дымовых газов
- Встроенный теплообменник выполненный из ребристых труб с большими поверхностями нагрева

**Топливо**

- Природный газ по DIN EN 437

**Охрана окружающей среды/эмиссии**

- Низкий уровень шума
- Предварительное смешивание в горелке с низкими эмиссиями вредных веществ

**Монтаж, ввод в эксплуатацию, техническое обслуживание**

- Монтаж предпочтительно в подвале или на чердаке
- Простое, недорогое техническое обслуживание и сервис, благодаря компактной и удобной конструкции
- Наличие сервисного меню в системе управления Logamatic RC 35 упрощает пуск в эксплуатацию и проведение сервисных работ

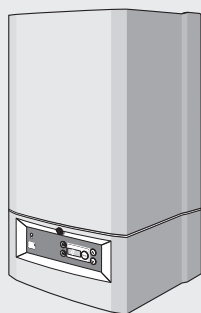
**Управление**

- Регулирующие функции, адаптированные к гидравлической схеме системы
- Минимум действий для настройки всех функций системы управления
- Встроенная автоматика позволяет быстро задать необходимые параметры работы котла

**Не требует отдельного помещения для установки**



## Logamax plus GB022



	GB022-24	GB022-24K
Высота, мм	775	775
Ширина, мм	458	458
Глубина, мм	325	325
Вес, кг	30	31

Обозначение	Приготовление горячей воды для ГВС	Типоразмер котла	Артикул №	Цена руб.
GB022-24	отсутствует	24	87 470 348	78.303,—
GB022-24K	встроено	24	8 7470 346	89.516,—

Комплектация Logamax plus GB022-24:

- Манометр давления с краном наполнения и выпуска
- Переходной штекер внешнего датчика наполнителя
- Гибкий шланг выпуска конденсата
- Настенный держатель

Комплектация Logamax plus GB022-24K:

- Манометр давления с краном наполнения и выпуска
- Гибкий шланг выпуска конденсата
- Настенный держатель

Котел GB022-24 при использовании для приготовления воды ГВС должен быть дополнительно укомплектован серво

приводом для встроенного в котел 3-ходового вентиля, датчиком бака ГВС и баком водонагревателем из программы

Будерус (стр. 1010).



**Комплектующие для GB022**

Обозначение	Артикул №	Цена руб.
Комплект для перехода на сжиженный газ	7 121 250	809,—
Привод для 3-х ходового вентиля подключения внешнего бака ГВС	7 099 578	2.754,—
Автоматика бака WDM	7 108 405	2.647,—
Датчик бака ГВС	87 095 624	1.030,—
Байпас для GB022-24	7 095 514	625,—
Комплект подключения котла	20 383	4.118,—
Комплект подключения котла с подпиткой	20 384	5.295,—
Комплект отвода дымовых газов через крышу DN 60/100	55 024 300	4.116,—
Комплект отвода дымовых газов через наружную стену DN 60/100	7 747 310 106	2.224,—
Подключение к котлу 60/100	55 027 239	1.000,—
Подключение к котлу 60/100 BOILERTOP, отвод 87°	55 027 240	912,—

Рекомендации по ценам без обязательств. Не предназначены для конечного потребителя, только как основа для расчетов. НДС не включен.



**GB022**  
Цены

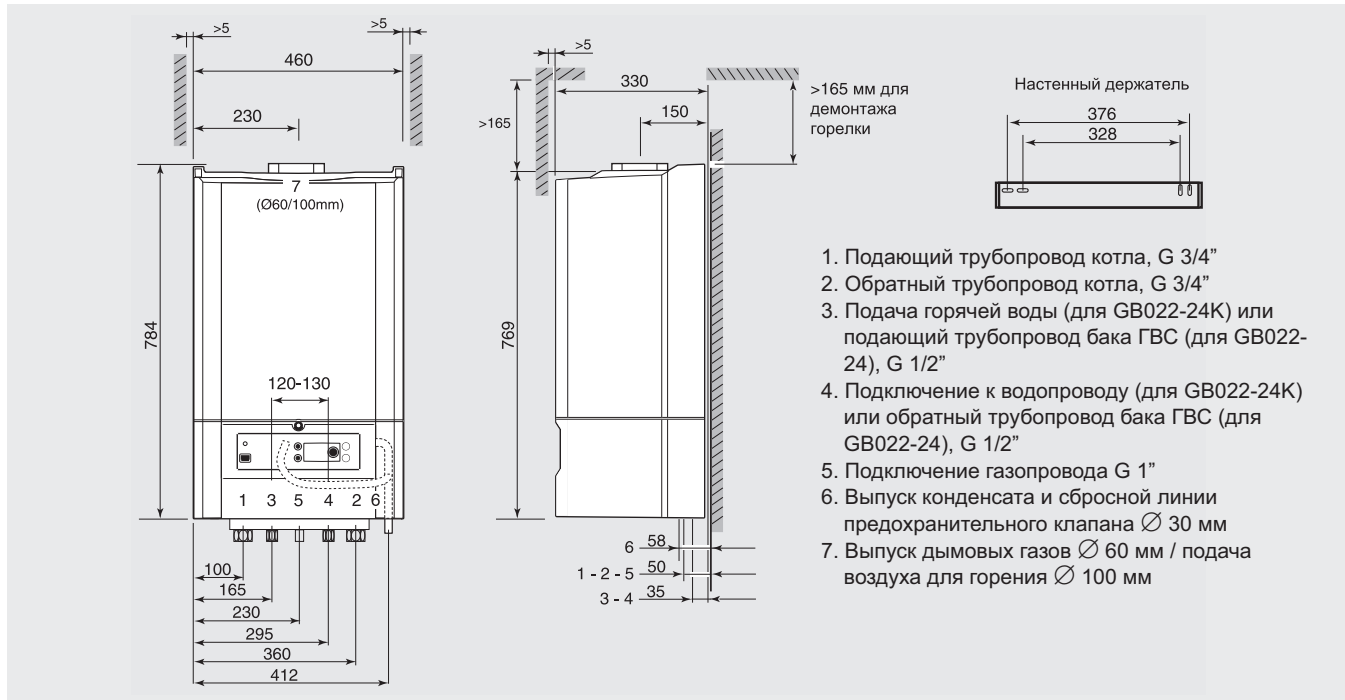
**Logamax plus**  
Настенный · Газовый · Отопительный конденсационный · 5,7–28 кВт

1

Обозначение		Артикул №	Цена руб.
Концентрическая труба 60/100, L= 500 мм		55 027 302	1.138,—
Концентрическая труба 60/100, L= 1000 мм		55 027 303	1.483,—
Концентрическая труба 60/100, L= 2000 мм		55 027 304	2.205,—
Концентрический отвод 60/100, 43,5°		55 027 200	948,—
Концентрический отвод 60/100, 87°		55 027 232	1.000,—
Концентрическая труба для отвода дымовых газов через наружную стену 60/100 мм, L= 800 мм		55 027 000	1.312,—
Комплект отвода дымовых газов через крышу DN 80/125		55 024 310	7.116,—
Подключение к котлу DN 60/100 с переходом на DN 80/125		55 027 400	1.512,—
Универсальная кровельная черепица DN125, черная, 5-25°		5 510 204 812	1.805,—
Универсальная кровельная черепица DN125, черная, 25-45°		55 004 852	1.654,—
Универсальная кровельная черепица DN125, черная, 35-55°		5 510 204 814	1.805,—
Концентрическая труба 80/125, L= 500 мм		87 094 556	1.327,—
Концентрическая труба 80/125, L= 1000 мм		87 094 560	1.611,—
Концентрическая труба 80/125, L= 2000 мм		87 094 600	3.986,—
Концентрический отвод 80/125, 45°		87 094 570	1.088,—
Концентрический отвод 80/125, 87°		87 094 574	1.337,—

Рекомендации по ценам без обязательств. Не предназначены для конечного потребителя, только как основа для расчетов. НДС не включен.

Logamax plus GB022



		GB022-24	GB022-24K
Типоразмер котла		24	24
Категория вида газа согласно EN 437		II2H3P 20, 50 мбар (природный газ <b>H</b> и сжиженный газ <b>P</b> )	
Максимальная устанавливаемая температура подающей линии	°C	90	90
Допустимое избыточное рабочее давление	бар	3,0	3,0
Теплопроизводительность	Полная нагрузка	кВт	5,7-23
	Частичная нагрузка	кВт	6,3-25,3
Кoeffициент полезного действия котла (40/30 °C)	Полная нагрузка	%	104
	Частичная нагрузка	%	107
Максимальный расход газа (отопление)	м <sup>3</sup> /час	2,43	2,43
Уровень шума			
Полная нагрузка отопления	дБ	43,4	43,4
Полная нагрузка тепловой воды	дБ	47,1	47,1
Частичная нагрузка	дБ	30,4	30,4
Диаметр газового сопла			
Природный газ <b>H</b>	мм	4,45	4,45
Жидкий газ <b>P</b>	мм	3,45	3,45
Расход горячей воды при ΔT = 50 °C	л/мин	-	8,0
Расход горячей воды при ΔT = 35 °C	л/мин	-	11,5
Температура горячей воды	°C	-	30-60
Подача дутьевого воздуха / вытяжка отработанных газов	∅ [мм]	60 / 100 концентрическая форма	
Стандартный коэффициент эмиссии NOx	ppm (мг/кВт·ч)	<30	<30
Стандартный коэффициент эмиссии CO	ppm (мг/кВт·ч)	<22	<22
Потребление электрической мощности			
Режим ожидания / Частичная нагрузка / Полная нагрузка	Вт	4 / 88 / 110	4 / 88 / 110
Располагаемый напор	Па	139	220
Стандартизированный коэффициент использования	%	110	
Вес без кожуха (с кожухом)	кг	30 (33)	31 (34)

## Приготовление воды для ГВС

### Прямой нагрев воды для ГВС в проточном водонагревателе котла GB022-24K

- Вода для ГВС приготавливается проточным методом
- Этот вид применяется для нескольких точек водоразбора при условии, что они используются одновременно
- Температура горячей воды на выходе настраивается в диапазоне от 30 до 60 °C
- Используется при жесткости воды до 16° dGH (немецкий градус жесткости) (содержание извести)

- При значении > 16° dGH (немецкий градус жесткости) рекомендуется установка по снижению жесткости воды

### Косвенный нагрев воды для ГВС во внешнем баке-водонагревателе котла GB022-24

- Этот вид применяется для нескольких точек водоразбора при условии, что они используются одновременно
- Настенный котел комбинируется с разными баками-водонагревателями в зависимости от потребности в горячей воде – Logalux HT70/110, S120, SU160 W, SU200 W
- Все баки имеют коррозионную защиту: покрытие термоглазурью DUOCLEAN MKT фирмы Бuderус

## Гидравлическая обвязка

- Минимальный объем циркулирующей воды обеспечивается встроенным пере пускным клапаном
- Котел устанавливается в закрытую отопительную систему с давлением до 3 бар

### Мембранный расширительный бак

- Мембранный расширительный бак (7,5 л) уже встроен в котел
- Следует проверить, достаточен ли этот расширительный бак для отопительной системы

### Предохранительный клапан

- Предохранительный клапан на 3,0 бар уже установлен в котел

### Приготовление воды для греющего контура

Перед заполнением тщательно промыть установку. Заполнять котел и добавлять в него только необработанную воду из водопровода. Не допускается умягчение катионитами. Не разрешается применение ингибиторов, антифризов или других добавок.

Расширительный бак должен быть правильно рассчитан. При использовании трубопроводов, пропускающих кислород, например, для отопления полов, в системе должен быть предусмотрен разрыв в виде теплообменника. Котловая вода низкого качества способствует образованию шлама и приводит к коррозии. Это может привести к сбоям в работе и к повреждению теплообменника.

Для предотвращения попадания шлама в настенный котел, монтируемый в уже существующую систему, рекомендуется установка грязевого фильтра в общую обратную линию. До и после фильтра

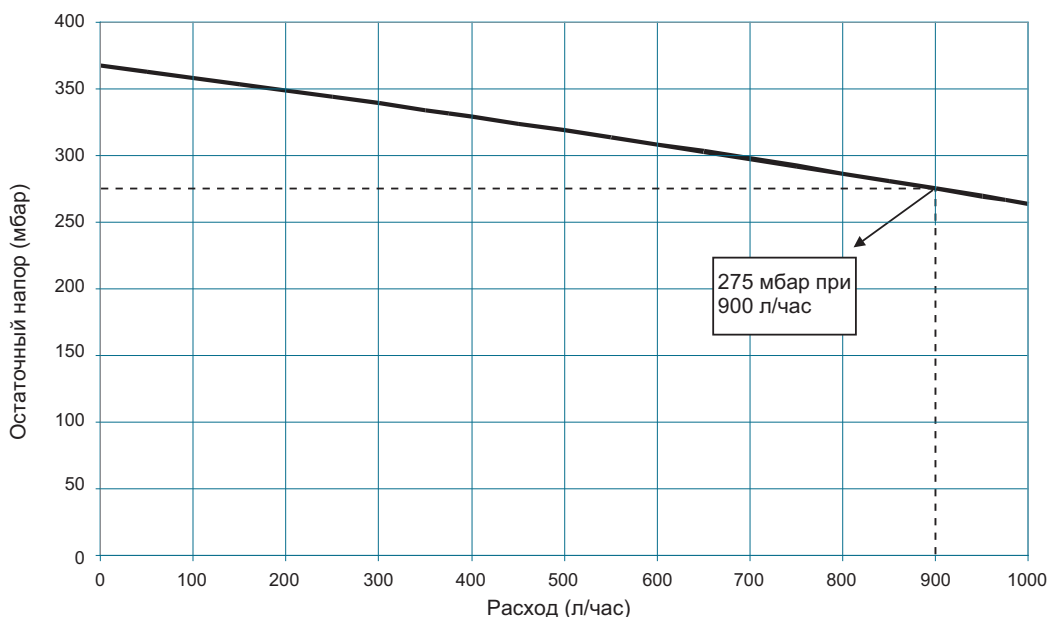
нужно установить запорный орган. Если установка была тщательно промыта перед пуском в эксплуатацию и возникновение кислородной коррозии исключено, то от установки грязевого фильтра можно отказаться.

Прямое подключение в систему отопления полов не допускается.

### Отвод конденсата

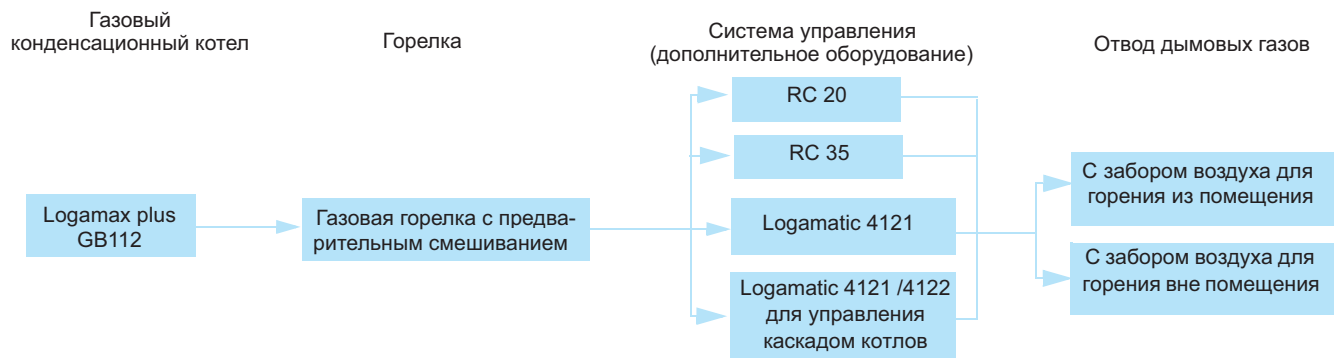
Конденсат, образующийся во время работы в настенном котле и в системе отвода дымовых газов, необходимо сбрасывать в канализацию в соответствии с требованиями соответствующих коммунальных служб.

При необходимости установить нейтрализатор Neutrakon (дополнительная комплектация) на выходе конденсатоотводчика из котла. Нейтрализатор заполнен щелочным гранулятом.





**Обзор системы**



**Характеристики и особенности**

**Применение**

- Коттеджи на одну, две и несколько семей, а также дома рядовой застройки
- Большие объекты (промышленные предприятия) с каскадным подключением до 480 кВт

**Описание оборудования**

- 3 типоразмера по мощности (29-60 кВт)
- Диапазон плавного изменения мощности:
  - GB112-29-43: 30-100 %
  - GB112-60: 39-100 %
- Стандартизированный коэффициент использования до 109 %
- Надежные стандартные решения и оптимальная гидравлика для максимального использования теплотворной способности
- Возможны индивидуальные гидравлические схемы
- Высокое использование теплотворной способности за счет низких температур дымовых газов (только около 3 К выше

температуры обратной линии) и высокого содержания в них CO<sub>2</sub>

- Низкая потребляемая электрическая мощность с насосом с плавным регулированием для котлов 29 - 60 кВт
- Встроенный теплообменник с большими поверхностями нагрева ребристых труб

**Топливо**

- Природный газ по DIN EN 437

**Возможности комбинирования**

- Комбинация с отдельными баками-водонагревателями Logalux S120, SU160 W, SU200 W, SU300 W, HT 70 и HT110

**Охрана окружающей среды / эмиссии**

- Выбросы вредных веществ в пределах допустимых граничных значений по Гамбургской программе
- Низкий уровень шума
- Предварительное смешивание в керамической горелке плоского пламени с очень низкими эмиссиями

**Монтаж, ввод в эксплуатацию, техническое обслуживание**

- Монтаж предпочтительно в подвале или на чердаке
- Сниженные затраты на монтаж и техническое обслуживание с использованием многочисленных комплектующих для подключения (преимущественно при открытой прокладке труб) и узлов для отвода дымовых газов
- Переносной терминал UBA упрощает пуск в эксплуатацию и проведение сервисных работ
- Простое, недорогое техническое обслуживание и сервис, благодаря компактной и удобной конструкции

**Управление**

- Регулирующие функции, адаптированные к гидравлической схеме системы
- Минимум действий для настройки всех функций системы управления



## Logamax plus GB112

GB112



Типоразмер котла	GB112		
	29	43	60
Высота, мм	685	685	685
Ширина, мм	560	900	900
Глубина, мм	431	431	431
Вес, кг	59	64	72

Обозначение	Приготовление воды для ГВС	Типоразмер котла	Артикул №		Цена руб.
			Природный газ E		
GB112	отсутствует	29	7 103 120		128.463,—
		43	7 103 150		154.861,—
		60	7 103 180		172.089,—

Конденсационный котел нужно укомплектовать системой управления (дополнительная стоимость) ⇒ [глава 11](#)

## Комплектация:

- От 29 до 60 кВт: монтажная планка, кран для наполнения и слива, предохранительный клапан, циркуляционный насос с плавным регулированием, быстродействующий воздушный клапан.
- В комплектацию котла не входит расширительный бак. Необходимо правильно подобрать в зависимости от параметров установки и дополнительно заказать.

## Комплекты для перехода на сжиженный газ

Обозначение		Типоразмер котла	Артикул N	Цена руб.
Комплект для перехода на сжиженный газ	ЗВ/Р	29	7 095 530	1.398,—
	ЗВ/Р	43	7 095 540	1.398,—

## Расширительные баки для отопительной системы

Обозначение	Описание		Артикул N	Цена руб.
Расширительный бак, цвет белый	• максимальное давление 3 бар для 18-35 л, 6 бар для 50, 80л	18 л	80 432 040	1.661,—
	• начальное давление 1,5 бар	25 л	80 432 042	1.954,—
	• подключение 3/4" для 18-50л, 1" для 80л	35 л	80 432 044	2.372,—
	• напольная установка, только для для 18 л настенная установка 18 л	50 л	80 432 046	3.186,—
	настенный монтаж	80 л	80 432 048	4.745,—

**Мощность до 60 кВт при диаметре дымохода 80 мм**