

ST 12-80

DELTA[®] BATTERY

новое поколение аккумуляторов

12В 80Ач (10ч)

Свинцово-кислотные аккумуляторы Delta серии ST изготовлены по технологии с адсорбированным электролитом (AGM). Благодаря этому аккумуляторы Delta ST имеют низкое внутреннее сопротивление и высокую плотность энергии. Увеличение срока службы до 10 лет было достигнуто за счет увеличения активной массы и использования особо чистого свинца для изготовления пластин. Аккумуляторы Delta серии ST соответствуют требованиям Eurobat IEC896-2.



Конструкция батареи

Компонент Материал	Полож. пластина Диоксид свинца	Отриц. пластина Свинец	Контейнер ABS	Крышка ABS	Клапан Каучук	Клеммы Медь	Сепаратор Стекловолокно	Электролит Серная кислота
-----------------------	-----------------------------------	---------------------------	------------------	---------------	------------------	----------------	----------------------------	------------------------------

Технические характеристики

Номинальное напряжение	12В
Число элементов	6
Срок службы	10 лет
Номинальная емкость (20°C)	
10 часовой разряд (8А, 1.8В/эл)	80Ач
5 часовой разряд (14.1А, 1.8В/эл)	70.5Ач
1 часовой разряд (54.7А, 1.6В/эл)	54.7Ач
Внутреннее сопротивление полностью заряженной батареи (20°C)	5.5мОм
Саморазряд	3% емкости в месяц при 20°C

Рабочий диапазон температур

Разряд	-20~60°C
Заряд	-10~60°C
Хранение	-20~60°C
Макс. разрядный ток (20°C)	750А(5с)
Метод заряда: Заряд постоянным напряжением (20°C)	
Циклический режим	14.5-14.9В
Макс. зарядный ток	24А
Температурная компенсация	-30мВ/°С
Буферный режим	13.6-13.8В
Температурная компенсация	-20мВ/°С

Особенности

- Технология AGM позволяет рекомбинировать 99% выделяемого газа
- Нет ограничений на воздушные перевозки
- Соответствие требованиям UL
- Эксплуатация в любом положении
- Легированные кальцием свинцовые пластины обеспечивают высокую плотность энергии
- Большой срок службы
- Необслуживаемые, нет необходимости в доливе воды
- Низкий саморазряд

Габариты, вес

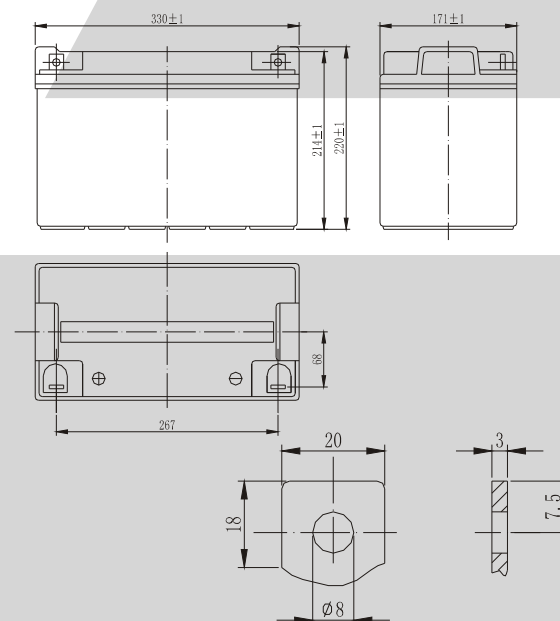
Длина, мм	330
Ширина, мм	171
Высота, мм	214
Полная высота, мм	220
Вес, кг	32

Разряд постоянным током, А (при 20°C)

В/эл	5м	10м	15м	30м	1ч	3ч	5ч	10ч
1.60В	252	196	162	86.8	54.7	24.8	15.3	8.45
1.65В	238	185	159	85.5	52.8	24.3	15.1	8.35
1.70В	224	176	148	84.3	50.1	23.8	14.9	8.25
1.75В	210	168	138	82.7	48.4	23.2	14.5	8.12
1.80В	198	159	123	79.8	46.3	22.6	14.1	8.00
1.85В	170	146	109	74.8	44.2	21.6	13.6	7.85
1.90В	148	130	96	68.8	41.8	20.2	12.9	7.72

Разряд постоянной мощностью, Вт (при 20°C)

В/эл	5м	10м	15м	30м	45м	1ч	3ч	5ч
1.60В	473	370	306	164	133	103	46.6	28.7
1.65В	447	351	298	160	128	99.3	45.7	28.5
1.70В	422	332	279	158	122	94.8	44.8	28.1
1.75В	399	319	263	156	118	92.0	44.0	27.6
1.80В	384	308	238	153	115	89.7	43.7	27.3
1.85В	343	291	215	148	112	87.4	42.9	26.9
1.90В	297	261	192	137	107	84.0	40.6	26.1



ОФИЦИАЛЬНЫЙ ПРЕДСТАВИТЕЛЬ:

Москва: (+7-495) 785-7387, e-mail: sales@energon.ru
Санкт-Петербург: (+7-812) 449-3742, e-mail: sales@spb.energon.ru
Новосибирск: (+7-383) 221-1848, e-mail: sales@nsk.energon.ru
Уральск: (+7-3112) 21-2228, e-mail: sales@url.energon.ru

www.energon.ru

