

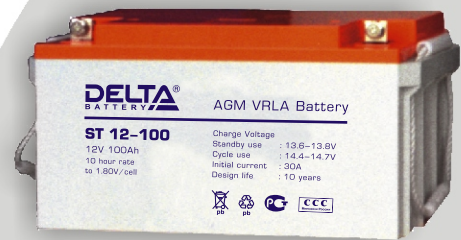
ST 12-100

DELTA[®] BATTERY

новое поколение аккумуляторов

12В 100Ач (10ч)

Свинцово-кислотные аккумуляторы Delta серии ST изготовлены по технологии с адсорбированным электролитом (AGM). Благодаря этому аккумуляторы Delta ST имеют низкое внутреннее сопротивление и высокую плотность энергии. Увеличение срока службы до 10 лет было достигнуто за счет увеличения активной массы и использования особо чистого свинца для изготовления пластин. Аккумуляторы Delta серии ST соответствуют требованиям Eurobat



Конструкция батареи

Компонент Материал	Полож. пластина Диоксид свинца	Отриц. пластина Свинец	Контейнер ABS	Крышка ABS	Клапан Каучук	Клеммы Медь	Сепаратор Стекловолокно	Электролит Серная кислота
-----------------------	-----------------------------------	---------------------------	------------------	---------------	------------------	----------------	----------------------------	------------------------------

Технические характеристики

Номинальное напряжение	12В
Число элементов	6
Срок службы	10 лет
Номинальная емкость (20°C)	
10 часовой разряд (10А, 1.8В/эл)	100Ач
5 часовой разряд (17.8А, 1.8В/эл)	89Ач
1 часовой разряд (64.6А, 1.6В/эл)	64.6Ач
Внутреннее сопротивление полностью заряженной батареи (20°C)	5.0мОм
Саморазряд	3% емкости в месяц при 20°C

Рабочий диапазон температур

Разряд	-20~60°C
Заряд	-10~60°C
Хранение	-20~60°C
Макс. разрядный ток (20°C)	800А(5с)
Метод заряда: Заряд постоянным напряжением (20°C)	
Циклический режим	14.4-14.7В
Макс. зарядный ток	30А
Температурная компенсация	-30мВ/°С
Буферный режим	13.6-13.8В
Температурная компенсация	-20мВ/°С

Особенности

- Технология AGM позволяет рекомбинировать 99% выделяемого газа
- Нет ограничений на воздушные перевозки
- Соответствие требованиям UL
- Эксплуатация в любом положении
- Легированные кальцием свинцовые пластины обеспечивают высокую плотность энергии
- Большой срок службы
- Необслуживаемые, нет необходимости в доливе воды
- Низкий саморазряд

Габариты, вес

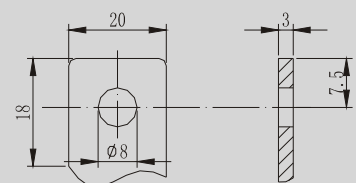
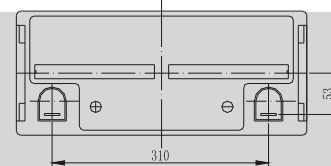
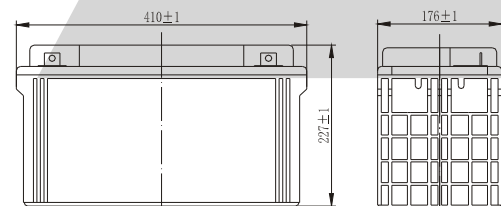
Длина, мм	410
Ширина, мм	176
Высота, мм	227
Полная высота, мм	227
Вес, кг	38

Разряд постоянным током, А (при 20°C)

В/эл	5м	10м	15м	30м	1ч	3ч	5ч	10ч
1.60В	323	235	198	110	64.6	28.6	28.9	10.2
1.65В	305	218	187	106	63.2	28.3	18.6	10.1
1.70В	289	209	173	103	61.4	27.9	18.3	10.1
1.75В	262	192	164	100	60.2	26.6	18.0	10.0
1.80В	232	176	153	96.0	58.4	25.5	17.8	10.0
1.85В	198	155	139	91.0	56.4	24.3	17.5	9.80
1.90В	172	138	115	85.0	53.0	23.2	16.4	9.70

Разряд постоянной мощностью, Вт (при 20°C)

В/эл	5м	10м	15м	30м	45м	1ч	3ч	5ч
1.60В	583	423	356	200	154	122	53.8	36.2
1.65В	561	402	344	195	150	119	53.2	36.0
1.70В	540	390	323	192	147	116	52.7	35.7
1.75В	497	364	311	190	144	114	50.8	35.3
1.80В	447	339	293	186	142	112	49.5	34.8
1.85В	388	303	272	178	137	109	48.1	34.5
1.90В	345	278	230	170	133	106	47.0	34.0



ОФИЦИАЛЬНЫЙ ПРЕДСТАВИТЕЛЬ:

Москва: (+7-495) 785-7387, e-mail: sales@energon.ru
Санкт-Петербург: (+7-812) 449-3742, e-mail: sales@spb.energon.ru
Новосибирск: (+7-383) 221-1848, e-mail: sales@nsk.energon.ru
Уральск: (+7-3112) 21-2228, e-mail: sales@url.energon.ru

www.energon.ru

